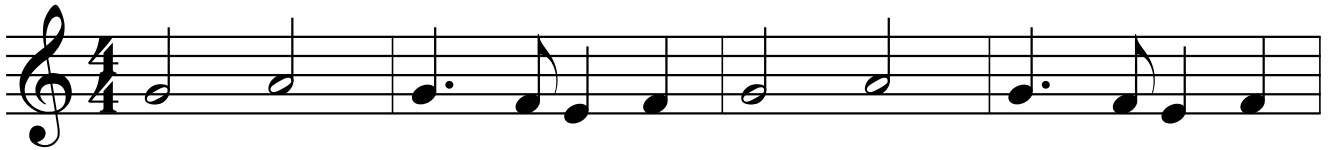


# O du Fröhliche

Sopran



1. O du fröh - li - che\_\_\_ O du se - li - ge\_\_\_

2. O du fröh - li - che\_\_\_ O du se - li - ge\_\_\_

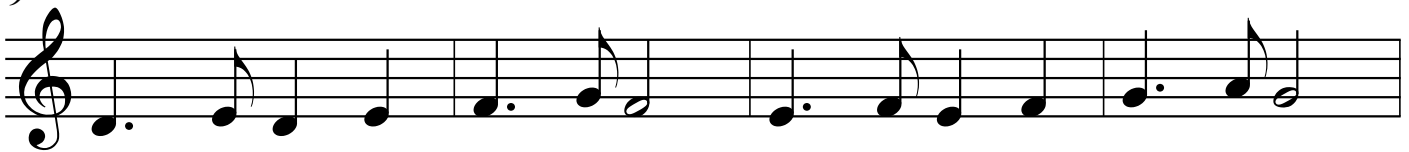
5 3. O du fröh - li - che\_\_\_ O du se - li - ge\_\_\_



Gna - den - brin - gen - de Weih - nahc - ts - zeit

Gna - den - brin - gen - de Weih - nachts - zeit

9 Gna - den - brin - gen - de Weih - nachts - zeit



Welt\_\_\_ ging ver - lo\_\_\_ ren Christ\_\_\_ ward ge - bo\_\_\_ ren,

Chri - ist ist er - schie\_\_\_ nen u - uns zu ver - süh\_\_\_ nen,

Hi - imm - li - sche He - e - re ja - auc - zen die Eh\_\_\_ re,



freu\_\_\_ e\_\_\_ freu - e dich, o Chris - ten - heit.

freu\_\_\_ e\_\_\_ freu - e - dich, o Chris - ten - heit

freu\_\_\_ e\_\_\_ freu - e - doch, o Chris - ten - heit